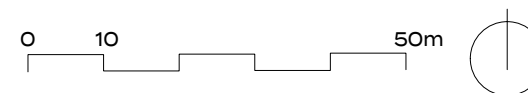


LEGENDA

- řešené území
- katastr
- řešený objekt
- původní objekty - dem

+0.000=150.500 m.n.m.



PROJEKT:
DOZP Boletice

FÁZE: DPS
MÍSTO: Spojenců 214, 407 11 Děčín XXXII-Boletice nad Labem
p.č. 212/1, 212/2, 211, 210/2 k.ú. Boletice nad Labem

STAVEBNÍK:
Statutární město Děčín

TEL: +420 412 593 292
EMAIL: stanislav.canini@mmdecin.cz
Mírové náměstí 1175/5, 405 38 Děčín IV

ARCHITEKT:
ATELIER ŽELEZNÁ

TEL: +420 777 873 729
EMAIL: ATELIER@ATELIERZELEZNA.CZ
WEB: WWW.ATELIERZELEZNA.CZ
ŽELEZNÁ 830/12a, 430 01 LIBEREC 1

VÝKRES: **SITUACE ŠIRŠÍCH VZTAHŮ**

MĚŘÍTKO: 1:1000
DATUM: 05/2024
Č. PARÉ: 72
Č.PROJ.: 72
V.: C.01

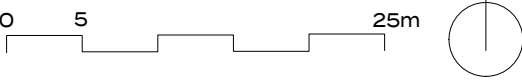
CELKOVÝ SITUAČNÍ VÝKRES



LEGENDA

- řešené území
katastr
řešený objekt

+0.000=150.500 m.n.m.



A

PROJEKT:

DOZP Boletice

MÍSTO:

Spojenců 214, 407 11 Děčín XXXII-Boletice nad Labem
p.č. 212/1, 212/2, 211, 210/2 k.ú. Boletice nad Labem

FÁZE:

DPS

STAVEBNÍK:

Statutární město Děčín

TEL: +420 412 593 292

EMAIL: stanislav.canini@mmdecin.cz

Mírové náměstí 1175/5, 405 38 Děčín IV

ARCHITEKT:

ATELIER ŽELEZNÁ

ŽELEZNÁ 830/12a, 430 01 LIBEREC 1

TEL: +420 777 873 729

EMAIL: ATELIER@ATELIERZELEZNA.CZ

WEB: WWW.ATELIERZELEZNA.CZ

VÝKRES:

CELKOVÝ SITUAČNÍ VÝKRES

MĚŘÍTKO: 1:500

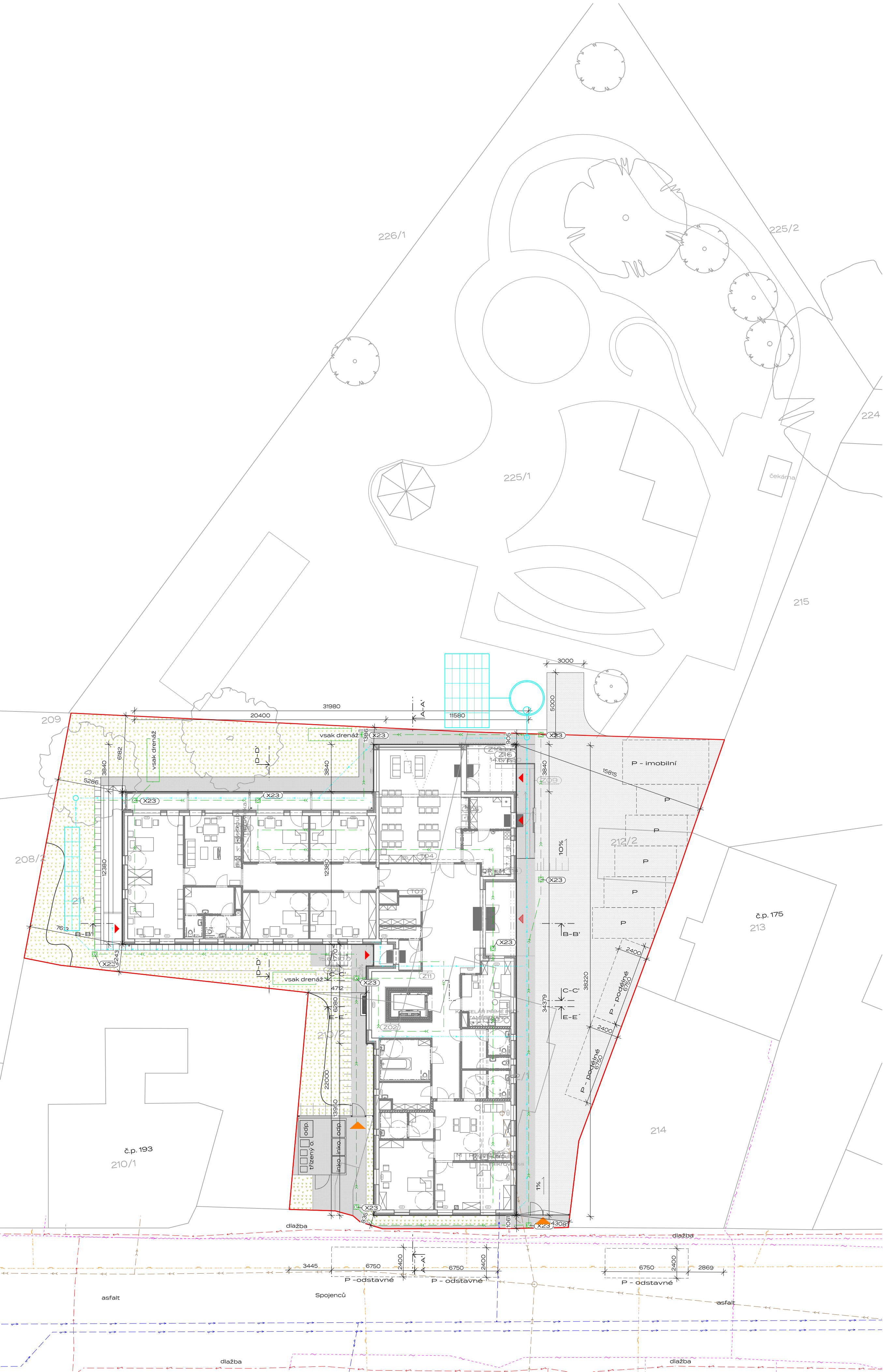
V.: C.02

Č. PARÉ:

Č.PROJ.: 72

DATUM: 05/2024

Ž



POZNÁMKY:

1. Veškeré stávající přípojky a řady jsou zakresleny pouze orientačně dle poskytnutých zákrusů správců i.s. Před zahájením stavebních prací vytýčí dodavatel popřípadě investor veškeré inženýrské sítě, které se na jeho pozemku a v těsné blízkosti vyskytují.
2. Projektové změny jsou možné jen s písemným souhlasem zodpovědného projektanta ve stavebním deníku.
3. Barevnost a materiály budou podrobněji řešeny v rámci AD. Barevnost podlah dle výkresu interiéru.
4. V prostorech s vlnitým provozem je pod finálním povrchem provedena hydroizolace (stěrková, jednosložková, se systémovými rohovými fabiony, vytaženými 300mm na vislou kci, ve sprch, koutě 2200mm).
5. Negativní drážka po obvodu podhledu SDK 03.
6. Kóty jsou k základním stavebním rozměrům stavebních elementů (např. cihe).

UPOZORNĚNÍ

Jsou-li v dokumentaci, ve výkazu výměr nebo ve standardech uvedeny odkazy na obchodní firmy, názvy, nebo specifická označení výrobku, zboží či služeb, která platí pro určitou osobu apod., jedná se pouze o příkladný popis řemeslného zpracování, vizuálního, kvalitativního a technologického standardu, jsou takové odkazy pouze informativní, a zhotoviteli umožňují v souladu se zákonem č.134/2016 Sb. V platném znění použít i jiných, kvalitativně a technicky srovnatelných či kvalitnějších řešení.

LEGENDA

- řešené území
- katastr
- řešený objekt
- vstupy do objektu
- vjezdy/vstupy na pozemek
- trávník
- betonová pojezdová dlažba kombinace 10x10cm hladká, 10x20cm hrubá, barvy mix šedá, antracit, pláková, náhodný rasr, v. min. 80mm
- maloformátová betonová pojezdová dlažba 10x10cm, v. min. 80mm
- kačílek
- návrhovaná zeleň
- stávající zeleň
- jímka dešťové kanalizace
- vsakovací blok

LEGENDA SÍTÍ

- stávající vedení sítě elektr. komunikací - CETIN
- stávající vodovod - SČVK
- drenáž - DN125
- stávající jednotná kanalizace - SČVK
- stávající plynovod - GAS net
- stávající elektro podzemní vedení - ČEZ
- stávající elektro nadzemní vedení - ČEZ
- dešťová kanalizace - návrh - KG DN150

+0.000=150.500 m.n.m.

0 2 10m

A

PROJEKT:
DOZP Boletice

MÍSTO:
Spojenců 214, 407 11 Děčín XXII-Boletice nad Labem
p.č. 212/1, 212/2, 211, 210/2 k.ú. Boletice nad Labem

FÁZE:
DPS

STAVEBNÍK:
Statutární město Děčín

TEL: +420 412 593 292
EMAIL: stanislav.canini@mmdecin.cz
Mírové náměstí 1175/5, 405 38 Děčín IV

ARCHITEKT:
ATELIER ŽELEZNÁ
ŽELEZNÁ 830/12a, 430 01 LIBEREC 1
TEL: +420 777 873 729
EMAIL: ATELIER@ATELIERZELEZNA.CZ
WEB: WWW.ATELIERZELEZNA.CZ

VÝKRES:
KOORDINAČNÍ SITUACE

MĚŘÍTKO: 1:200 V.: **C.03** Č. PARÉ:
Č.PROJ.: 72
DATUM: 05/2024